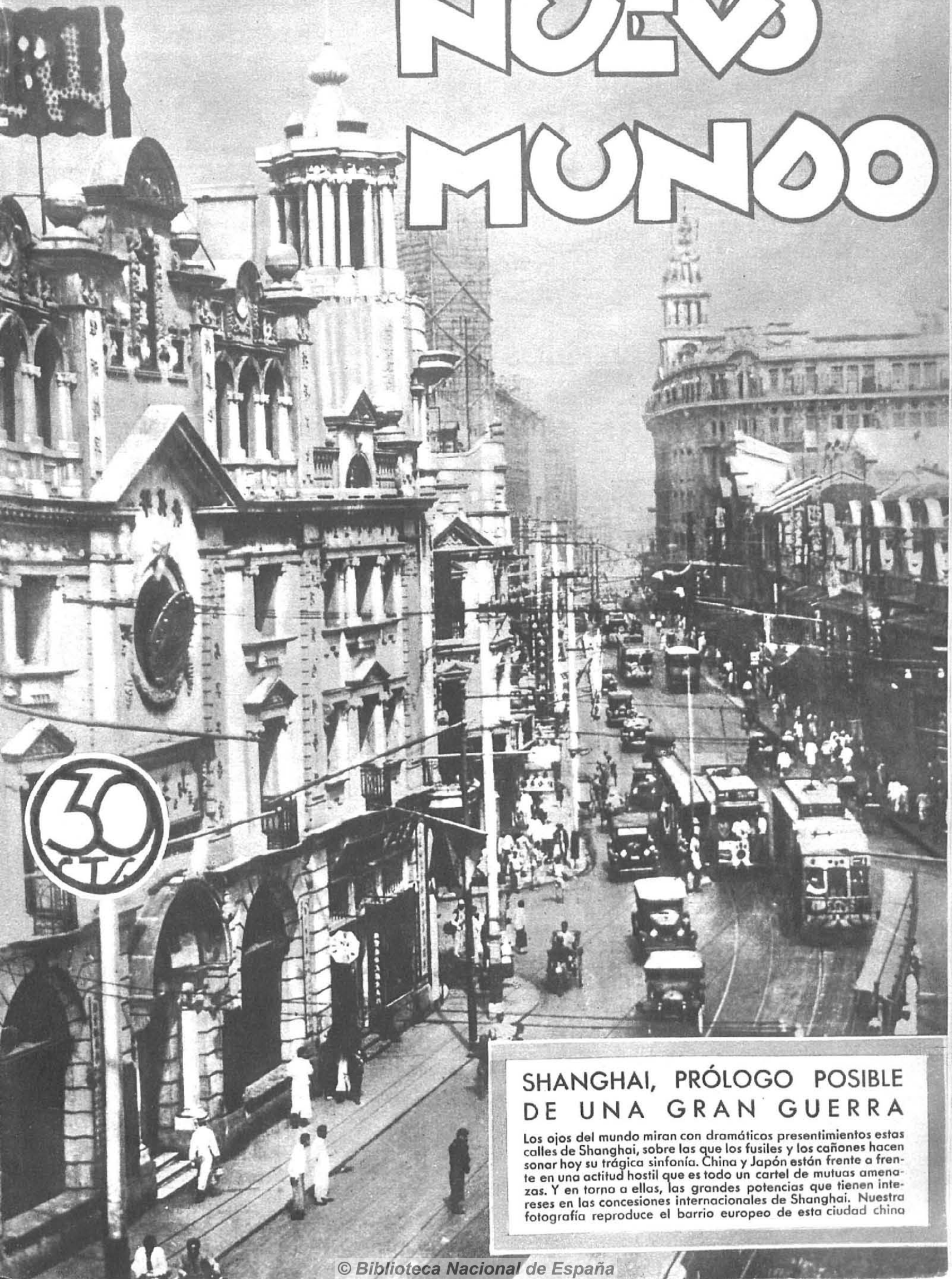
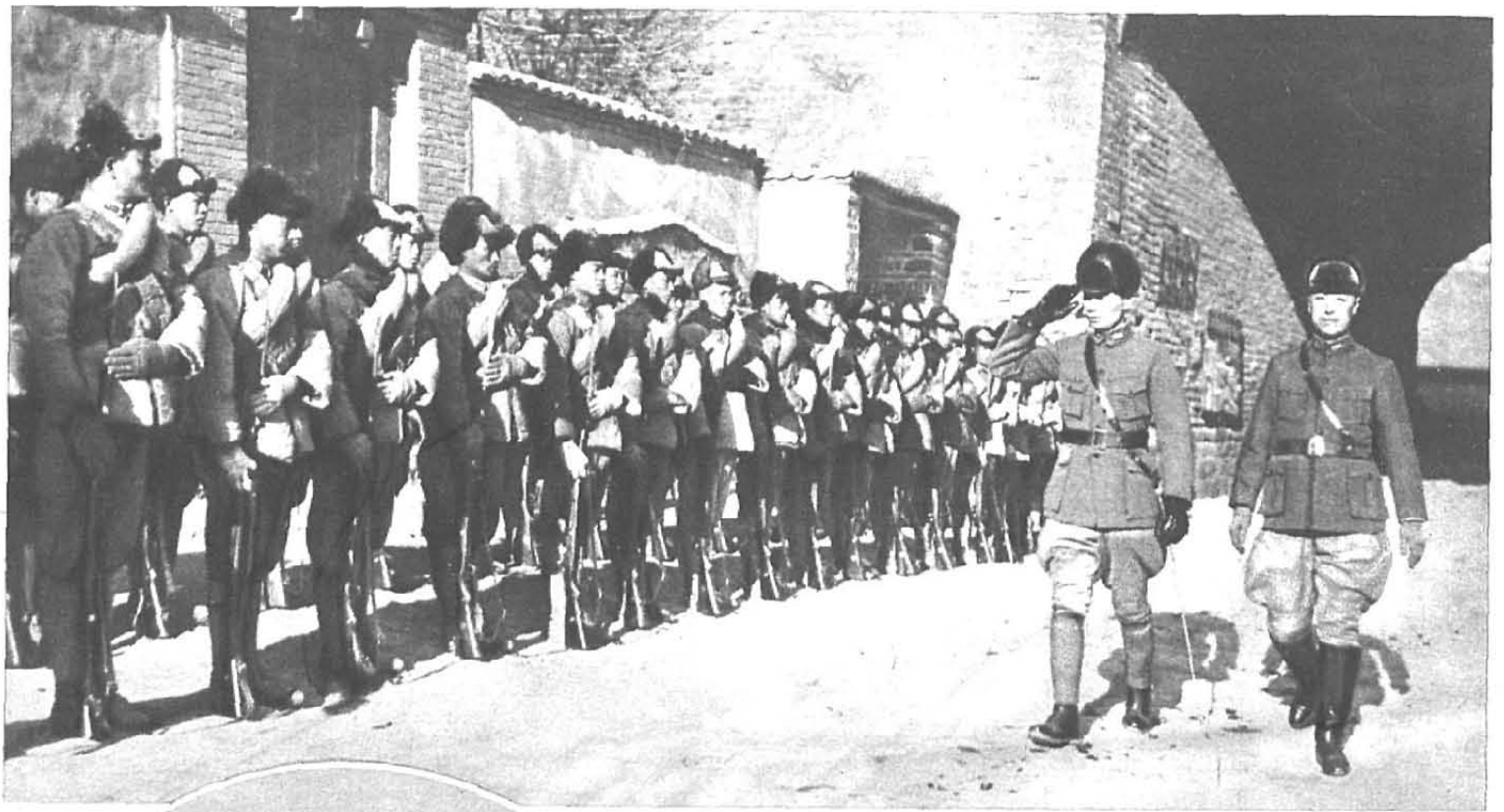


NUEVO MUNDO



SHANGHAI, PRÓLOGO POSIBLE DE UNA GRAN GUERRA

Los ojos del mundo miran con dramáticos presentimientos estas calles de Shanghai, sobre las que los fusiles y los cañones hacen sonar hoy su trágica sinfonía. China y Japón están frente a frente en una actitud hostil que es todo un cartel de mutuas amenazas. Y en torno a ellas, las grandes potencias que tienen intereses en las concesiones internacionales de Shanghai. Nuestra fotografía reproduce el barrio europeo de esta ciudad china



LAS MIRADAS DEL MUNDO SOBRE ORIENTE

LOS ESCENARIOS DE LOS ULTIMOS SUCESOS CHINO-JAPONESES

El mundo entero sigue con apasionada avidez la gravísima fase de las tirantes relaciones chino-japonesas en estas últimas horas. Día a día, el pesimismo se acentúa, a pesar de los grandes esfuerzos que la Sociedad de Naciones hace por evitar el conflicto. A las palabras y los razonamientos de Europa, a las largas notas diplomáticas, a los discursos, y las fórmulas, y los memorándums, Oriente responde con la dramática verdad de los cañonazos y los tiroteos. Combates y bombardeos ponen espanto y sangre en las tierras de Shanghai. En la concesión internacional, en tanto, las tropas de las varias potencias representadas se aprestan a hacer respetar los tratados y a vigilar la seguridad de los súbditos europeos y norteamericanos allí residentes. Shanghai, esta hora chino-japonesa puede ser la semilla de un nuevo gigantesco drama mundial...

Arriba: El general Ho Chu Kwoh, jefe de las tropas chinas de Shanghai, pasa revista a sus fuerzas ante la puerta que separa la China de la Mandchuria.—En el círculo de la izquierda, una sección inglesa de tanques, sacados a la calle por las autoridades británicas de la concesión en previsión de posibles sucesos.—A la derecha, en el centro de la página, alambradas y sacos de arena sobre las calles de Shanghai.—Abajo: Fuerzas chinas ocupan los sitios estratégicos de Shanghai

FOTS. AGENCIA GRÁFICA