



HE AQUÍ UNA VISTA DE LAS SALAS DEL MUSEO DE LAS ARTES DECORATIVAS DE BARCELONA, CON LAS VITRINAS QUE GUARDAN EL MILLAR DE OBJETOS CHINOS DEPOSITADOS EN DICHO CENTRO CULTURAL POR DON DAMIÁN MATEU.

KWAN-YIN. FIGURA DE PORCELANA BLANCA DE TE-HOÁ (FU-KIEN). SIGLO XVII-XVIII. (ALTURA: 0,60 M.)



La afición al arte chino, limitada hasta mediados del siglo XIX a minorías selectas de los países más adelantados, se extendió ampliamente y se consolidó de modo definitivo en Europa a raíz de la Exposición Universal de París en 1867, y en América del Norte a continuación del certamen mundial de Filadelfia, en 1878.

En España únicamente a través de alguna revista extranjera se conocía hasta poco ha el arte chino, al que apenas se ha concedido todavía, triste es decirlo, en los Museos oficiales la importancia que merece.

En 1922 y 1925 se celebraron en Madrid sendas Exposiciones de arte chino organizadas por la revista "Coleccionismo", ya desaparecida. Años después, en 1932, pudieron verse en el Círculo de Bellas Artes algunas pinturas chinas antiguas y modernas, en un certamen de arte pictórico de Extremo Oriente, organizado en dicha meritisima Sociedad.

Pero hasta abril de 1935, en que se inauguró en Barcelona, en el palacio de Pedralbes, el Museo fundado por D. Damián Mateu, fallecido hace pocos meses, no había en España Centro alguno en donde nuestros artistas principalmente y el público en general pudiesen admirar y estudiar las bellezas del arte chino.

EL MUSEO DE ARTE. CHINO EN BARCELONA



DON DAMIÁN MATEU, FUNDADOR DE LAS SALAS DEL MUSEO DE ARTE CHINO DE BARCELONA, GRAN AMANTE DEL ARTE ORIENTAL, A QUIEN SE DEBE TAN RARA MUESTRA DE ELEVADAS INICIATIVAS.



Caja de laca con aplicaciones de malaquita, jade, nácar y coral. Siglo XVIII. Ancho, 40 cms. (Del señor Santa María.)

Fragmento de un interesantísimo biombo de cuatro hojas, 1,20 por 0,46 metros. (Del doctor Megías.)



La colección de arte chino de don Damián Mateu se compone de un millar de objetos, que en calidad de depósito se encuentran actualmente instalados en cinco salas de la planta baja del Museo de las Artes Decorativas, de Barcelona.

Esta colección está formada por diversas secciones de tallas, lacas, marfiles, piedras duras, bronce, cerámica y porcelana y tejidos, así como de un interesantísimo conjunto de cabezas búdicas y bodisátwicas (chinas, siamesas y kmers), de piedra, talla y hierro, que por sí sólo bastaría para dar interés a la colección. La sola sección artística que no está representada es la pictórica, de la cual iba a ocuparse el Sr. Mateu cuando falleció, a fines del año anterior.

Los objetos de cada una de estas secciones pueden ser cronologados dentro de las dinastías Han (202 años a. J. C.-221 d. J. C.), Tang (621-907), Song (960-1279), Yuan (1280-1368), Ming (1369-1644) y Ching (1645-1850).

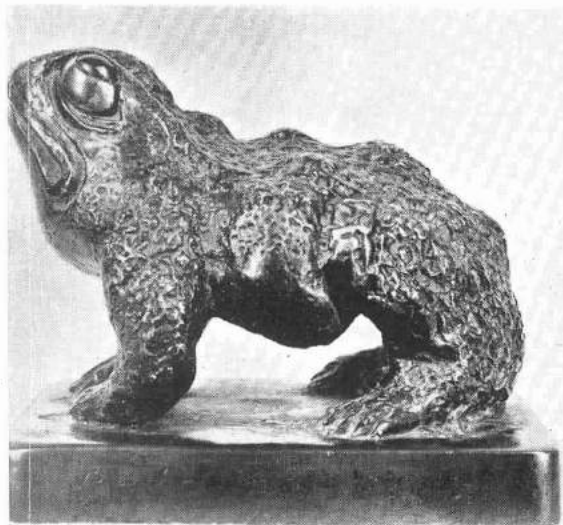
De entre ellas son especialmente notables las series de divinidades y vasos rituales de bronce Tang y Song, los bronce esmaltados Ming, las "terracotas" Han y Tang, los gres Tan, Song y Ming, las porcelanas azul-blanco Ming y un bellissimo y numeroso conjunto de tanagrinas figuras de porcelana blanca de Fu-kien.

Otro aspecto interesante de la colección estriba en su variedad iconográfica, la cual permite conocer en gran manera el olimpo extremo oriental.



EN EL MEDIO DE LA PÁGINA Y ABAJO, UN VASO DE BRONCE "PAILLETÉ" DE ORO Y PLATA. ÉPOCA SONG. (ALTURA, 22 CENTÍMETROS.)

EN LA "FOTO" INFERIOR, UN CURIOSO SELLO CÍCLICO IMPERIAL, DE BRONCE CON ALEACIÓN DE ORO. ÉPOCA CHING. (ALTURA, 0,11 M.)



BELLA ESTATUA BÚDICA, DE TALLA POLICROMADA. ÉPOCA SONG. (ALTURA, UN METRO.)

HE AQUÍ UN INTERESANTÍSIMO VASO FUNERARIO, CON DIVINIDADES TAOISTAS, DE GRES. ÉPOCA SONG. (ALTURA, 0,64 METROS.)



VASO DE BRONCE. ÉPOCA SONG. (ALTURA, 0,60 M.)

EN EL GRABADO INFERIOR, UN CANDELERO DE GRES POLICROMADO. ÉPOCA MING. (ALTURA, 0,44 M.)

